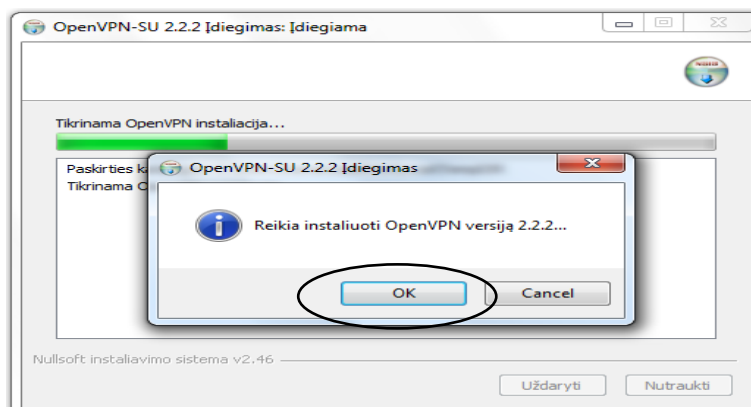


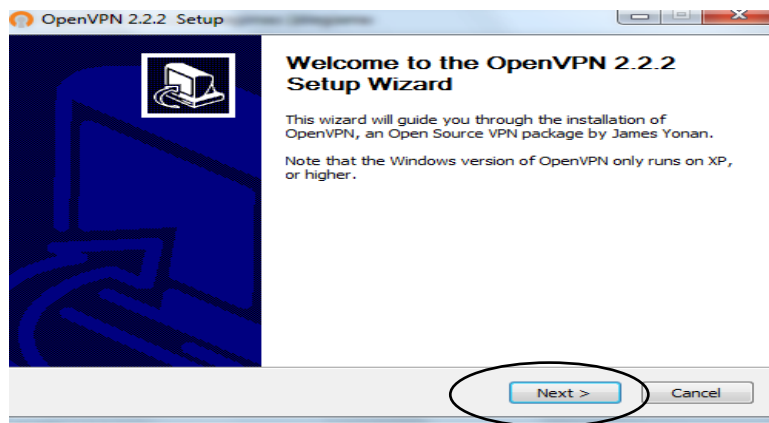
Prie Šiaulių universiteto bibliotekos prenumeruojamų duomenų bazių galite jungtis tik iš universiteto tinklo kompiuterių arba prieigai naudoti slaptažodžius. Norėdami jas pasiekti iš kitų tinklų (pvz., namų kompiuterių), naudokitės ŠU VPN paslauga.

VPN diegimo ir naudojimo instrukcija

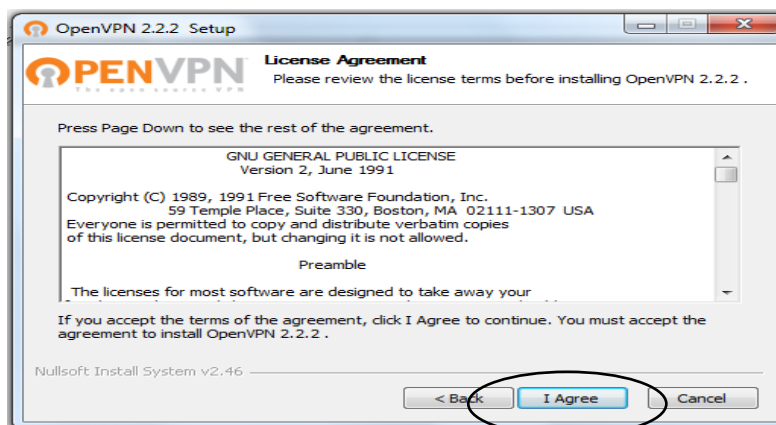
- Parsisiųskite diegimo paketo versiją:
<http://biblioteka.su.lt/failai/media/openVPN-2.2.3-SU.exe>
- Palaukite, kol bus išpakuoti instaliacijos failai ir pradėta diegimo programa. Tuomet spauskite *OK*.



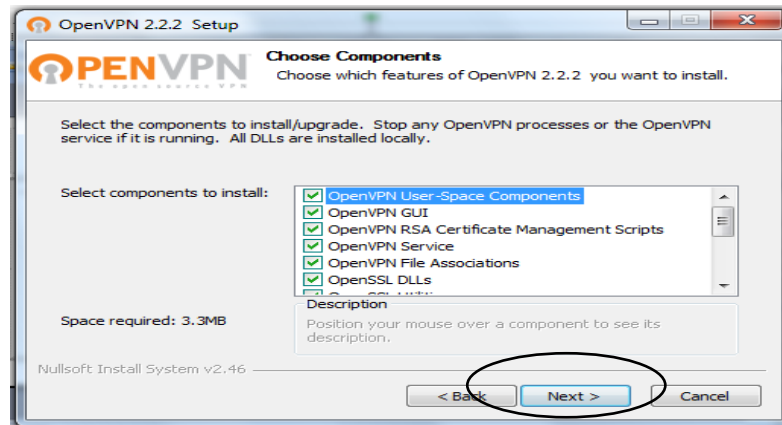
- Pasisveikinimo lange spauskite *Next*.



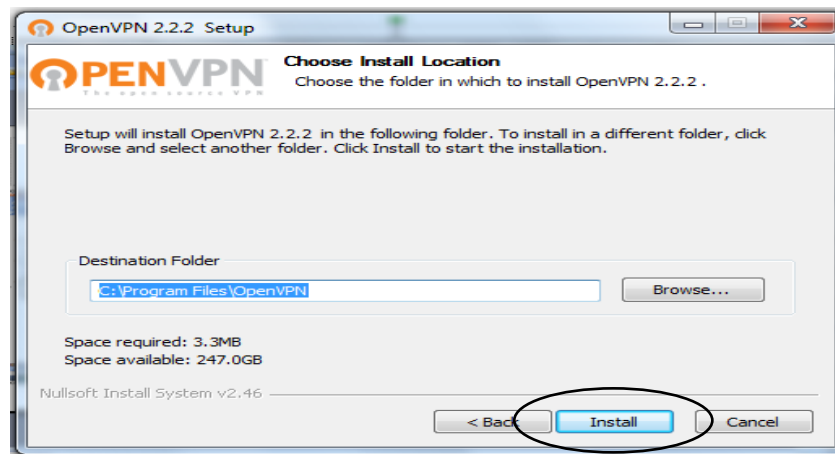
- Norėdami tęsti diegimą, turite sutikti su licencijos sąlygomis. Pažymėkite *I Agree*.



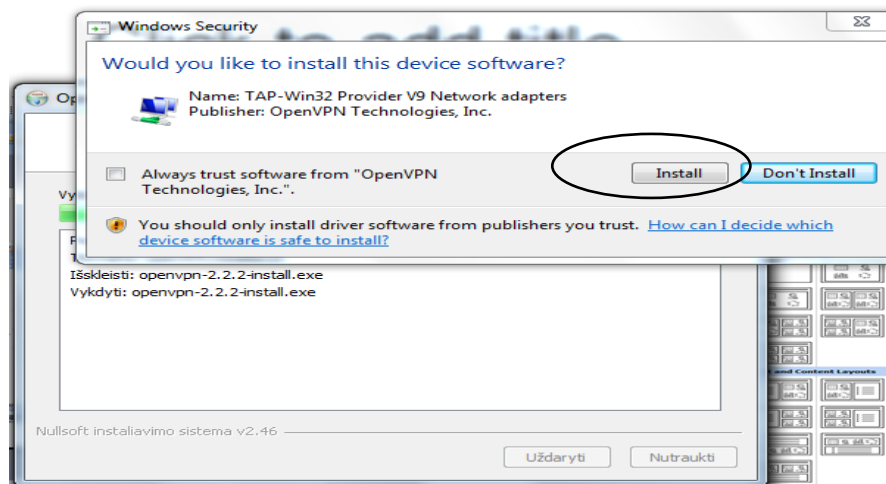
- Spauskite *Next*.



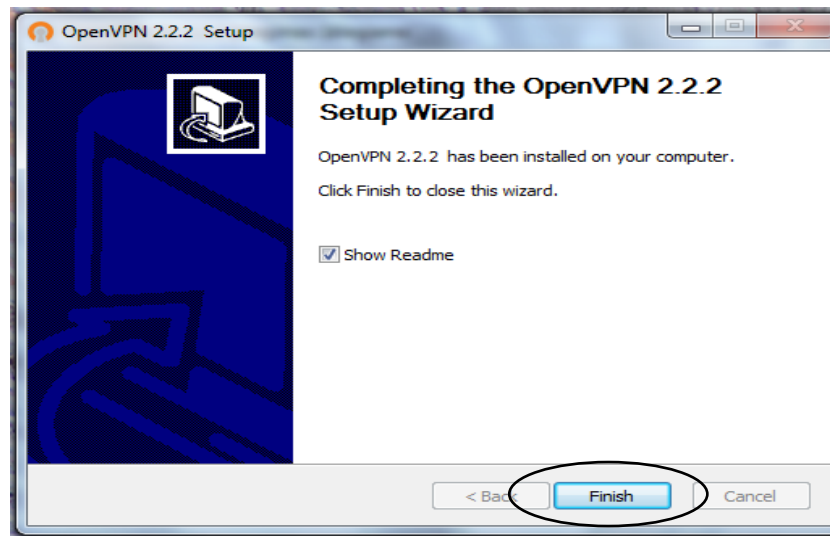
- Pasirinkite į kurį katalogą įdiegti programą (rekomenduojame palikti siūlomą katalogą). Spauskite *Install*.



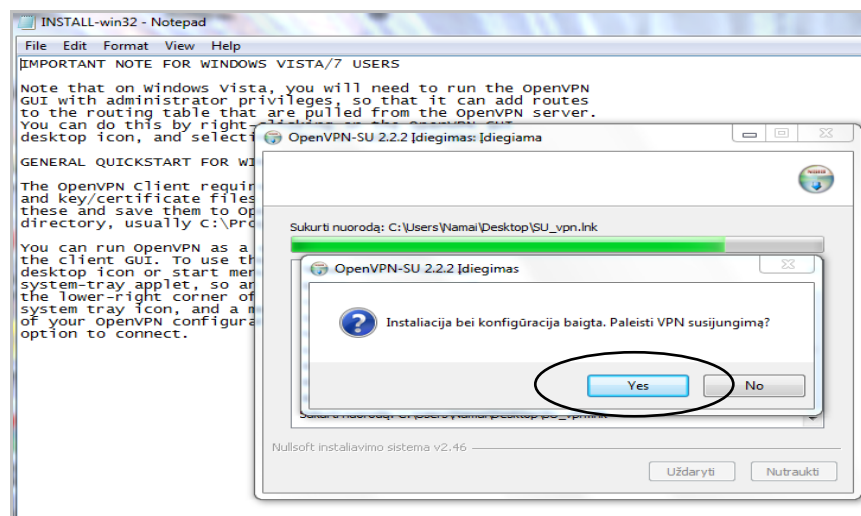
- Programa paruošta instaliavimui, pažymėkite varnelę *Always trust software from "openVPN Technologies, Inc."* ir spauskite *Install*, vėliau – *Next* ir palaukite, kol diegimas bus baigtas (procesas gali užtrukti keliolika minučių).



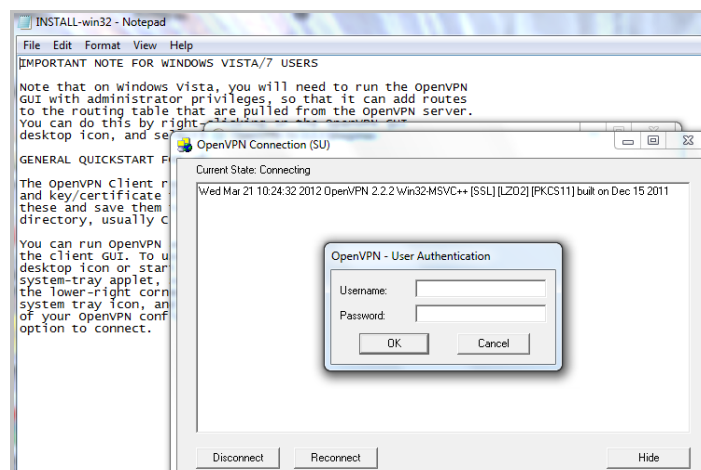
- Pasibaigus diegimui, nuimkite varnelę nuo *Show Readme* ir spauskite *Finish*.



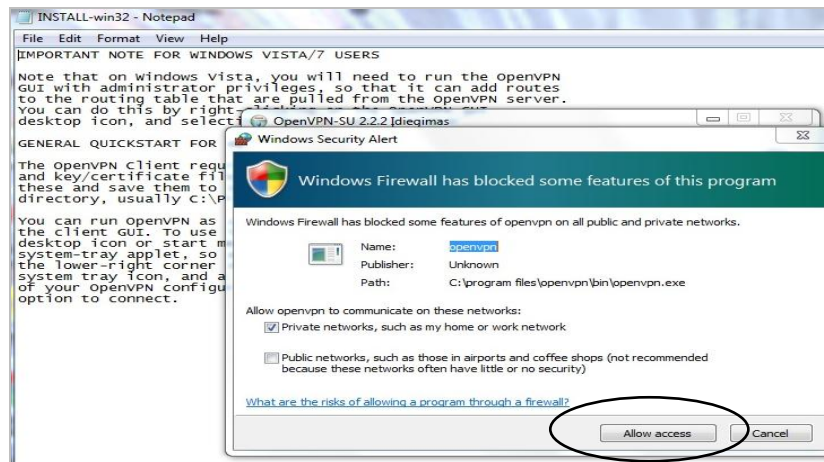
- Norėdami paleisti VPN susijungimą, spauskite *Yes*.



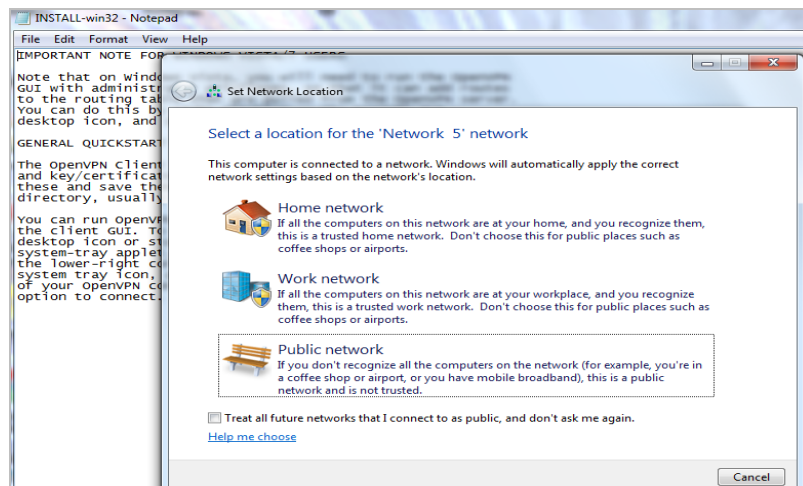
- Norėdami prisijungti, įveskite *Vartotojo vardas* (angl. *Username*) – universitetinio elektroninio pašto adresą, *Slaptažodį* (angl. *Password*) – elektroninio pašto slaptažodį.



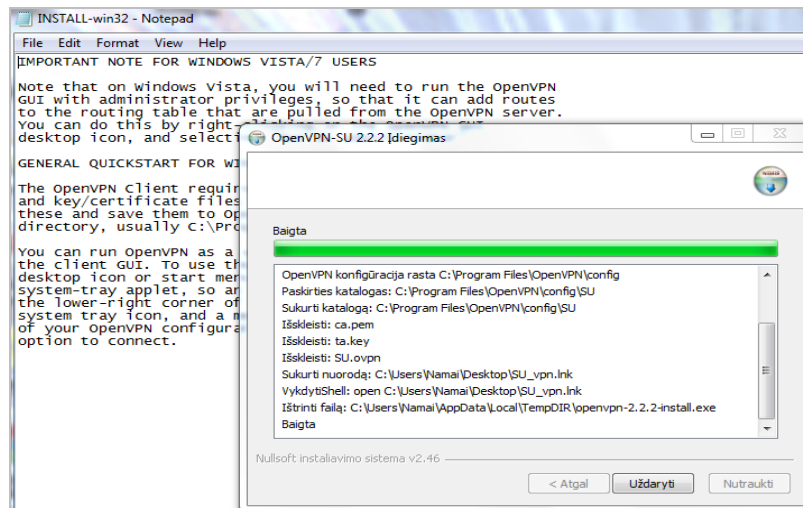
- Patikrinkite *Windows Firewall* perspėjimą, pasirinkite *Allow Access*.



- Pasirinkite tinklo tipą (šis dialogo langas bus rodomas tik *Microsoft Windows Vista* arba *Microsoft Windows 7* operacinių sistemų naudotojams). Rekomenduojama rinktis *Work network*.



- Diegimas baigtas. Spauskite mygtuką *Uždaryti*.



- Programos šaukinį turėtumėte matyti darbastalyje pavadinimu *OpenVPN GUI*.
- Paleidus programą užduočių juostos dešinėje pusėje bus matoma programos būsenos ikona.



Programa paleista ir pasirengusi prisijungimui. Spauskite ant jos dešinį pelės klavišą ir kontekstiniame meniu pasirinkite *Connect*.



Programa jungiasi prie Šiaulių universiteto VPN tinklo.



Programa prisijungė prie Šiaulių universiteto VPN tinklo. Galite naudotis visomis Šiaulių universiteto tinklo galimybėmis. Norėdami atsijungti, paspauskite dešinįjį pelės klavišą ant ikonos ir kontekstiniame meniu pasirinkite *Disconnect*.