

Prie Šiaulių universiteto bibliotekos prenumeruojamų duomenų bazių galite jungtis tik iš universiteto tinklo kompiuterių. Norėdami jas pasiekti iš kitų tinklų (pvz., namų kompiuterių), naudokitės ŠU VPN paslauga.

Norint pradėti naudotis VPN, reikia parsisiųsti įdiegimo failą iš <http://tinklas.su.lt/vpn-diegimas>

Paspaudus nuorodą matome tokį vaizdą:

tinklas.su.lt/vpn-diegimas

PRADŽIA EDURO

## Šiaulių Universiteto informacinių sistemų centras

### VPN diegimas

Ši programa reikalinga, jei norite prieiti prie LieMSIS, ŠU bibliotekos ar kitų vidinių resursų iš kitų tinklų (Namų, WiFi ar užsienio).

Automatinė VPN diegimo programa (Windows):

[--> Parsisiųsti čia. <--.](#)

Visais prisijungimo būdais:

- Vartotojo vardas atitinka universiteto elektroninio pašto adresą
- Slaptažodis - el. pašto slaptažodis

Menu

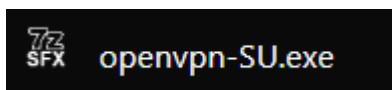
Straipsniai

- Pradžia
- Eduroam
  - Android
  - Windows XP
  - Windows 7
  - Autoseup
- VPN diegimas
- Liemsis
- Kontaktai

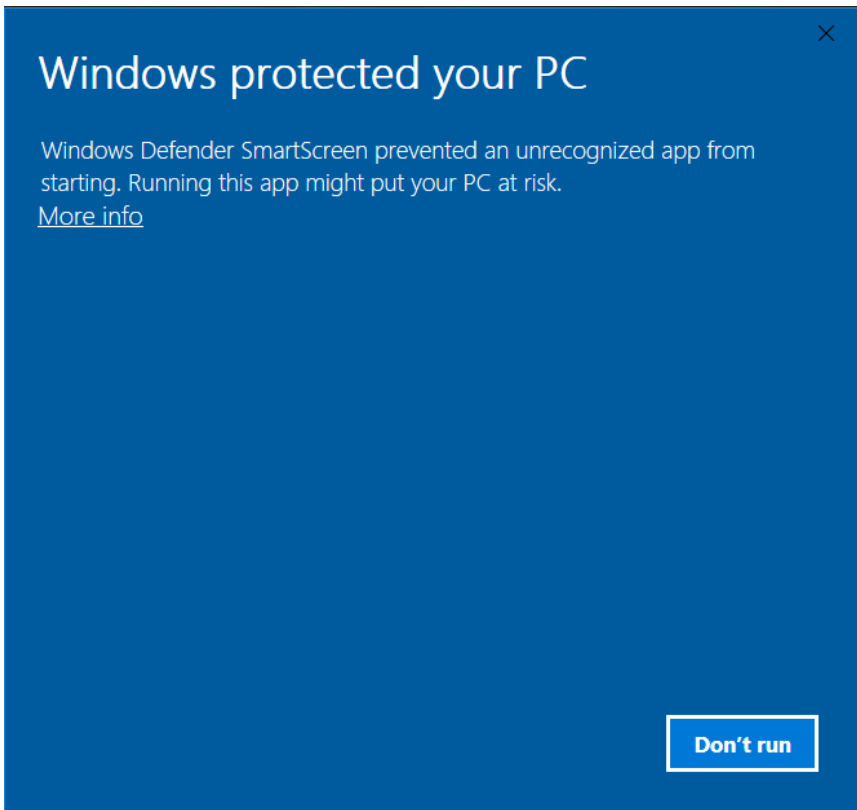
Svetainėje spaudžiame [Parsisiųsti čia.](#)

Pasirenkame SAVE FILE.

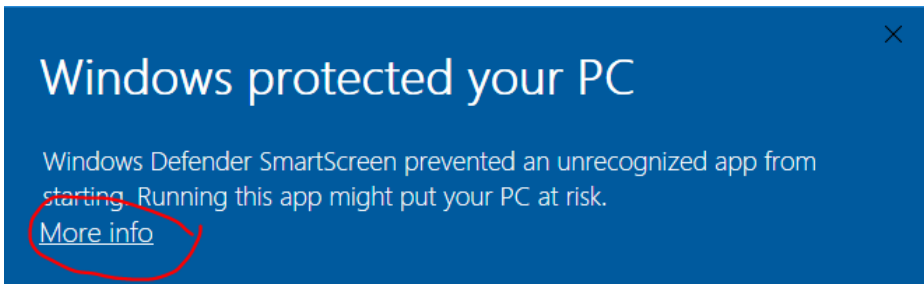
Baigus siuntimuisi atidarome persiųstą .exe failą, kuris turėtų atrodyti taip:



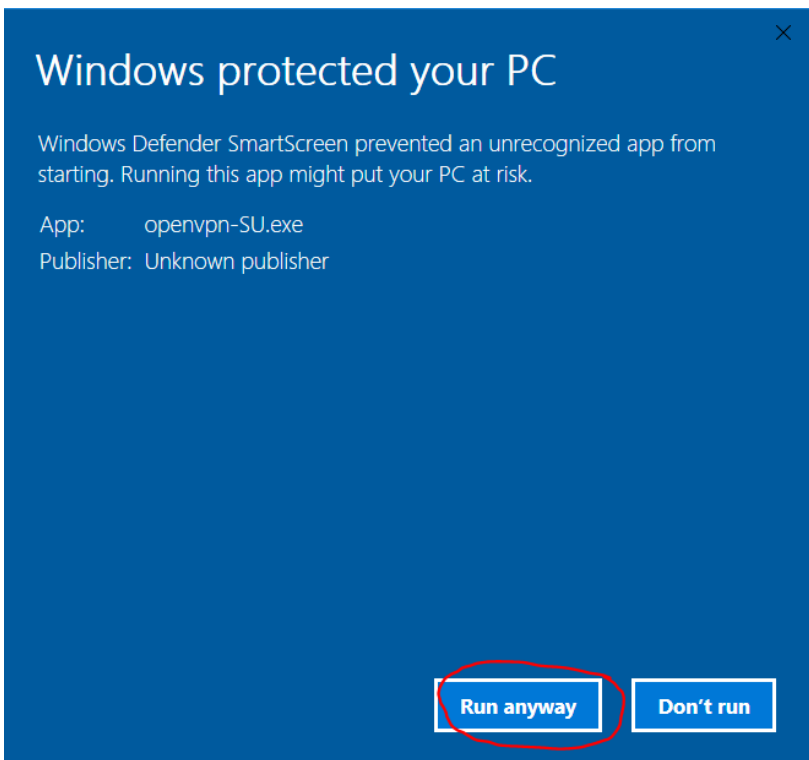
Paleidžiant failą naujesnėse Windows operacinėse sistemose galite išvysti tokį langą:



Pasirodžiusiame lange spaudžiame More info, kaip parodyta žemiau:

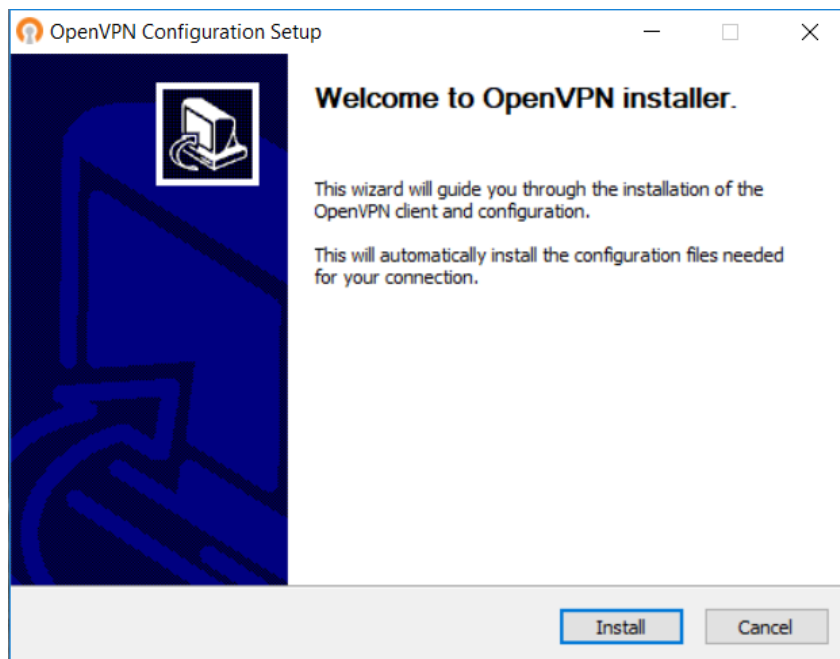


Paspaudus matysime naują pasirinkimą *Run anyway*, kurį ir pasirenkame. Žiūrėti žemiau:



Galimai *Windows* operacinė sistema dar kartą paklaus ar norite tęsti diegimą, tokiu atveju spaudžiame *Yes*.

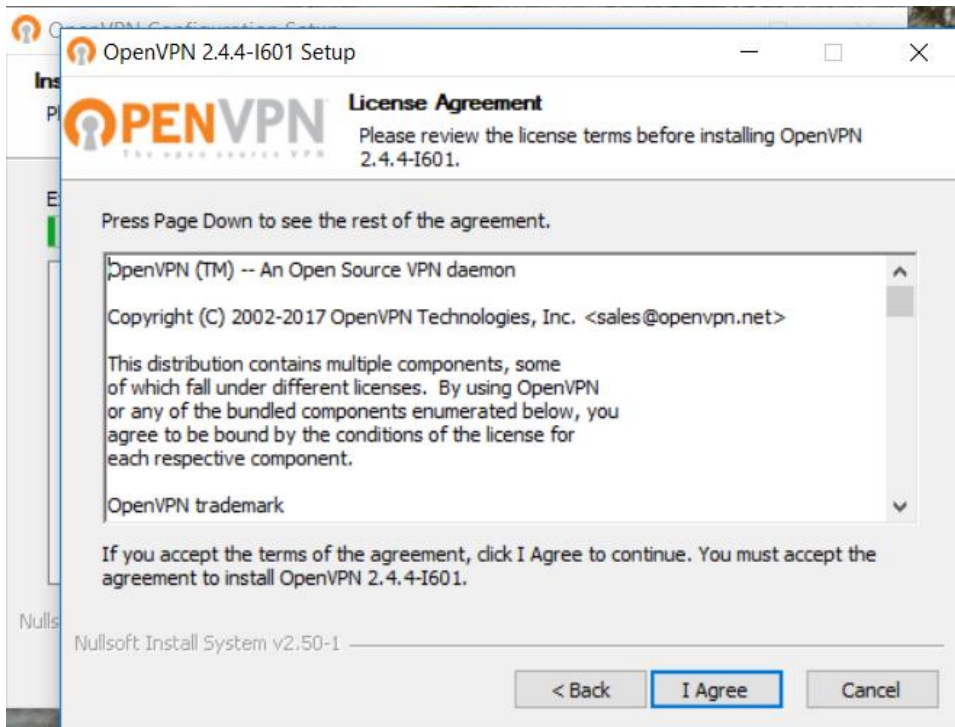
Toliau vykdome šiuos žingsnius:



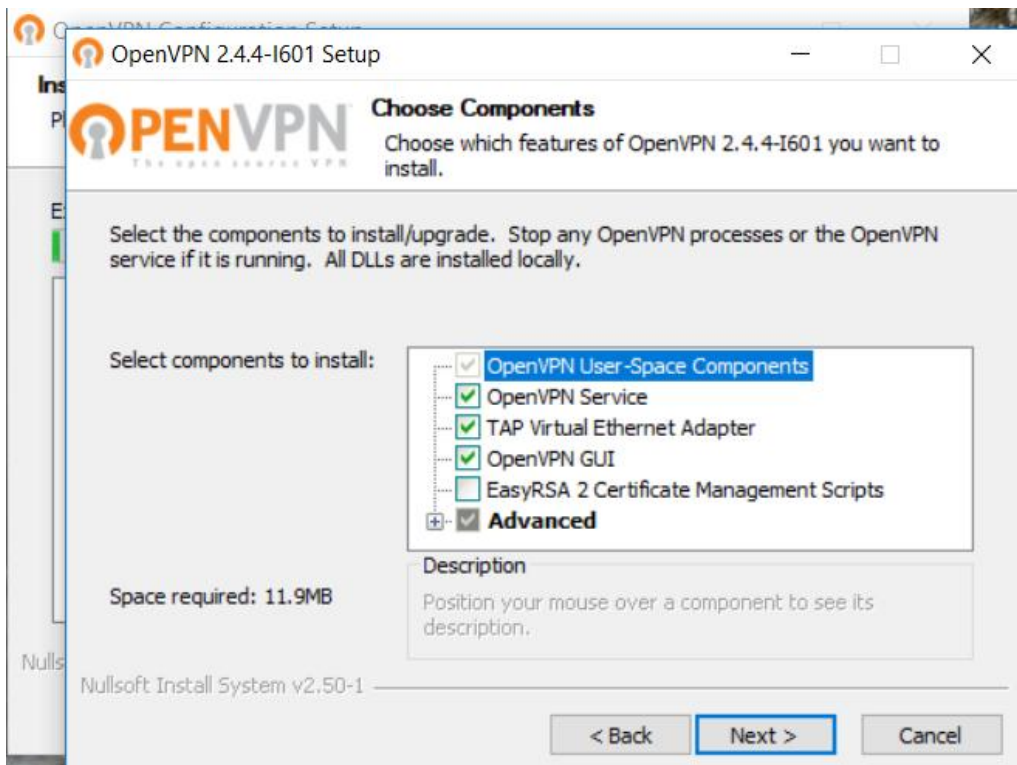
Spaudžiame *Install*



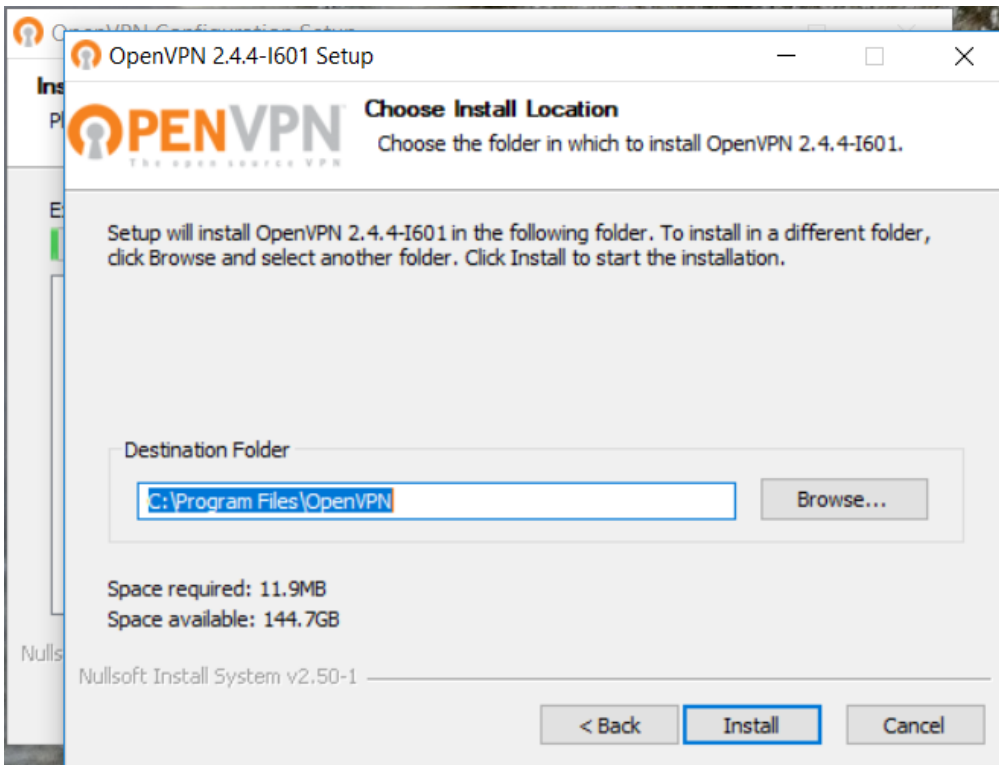
Spaudžiame *Next >*



Spaudžiame / Agree

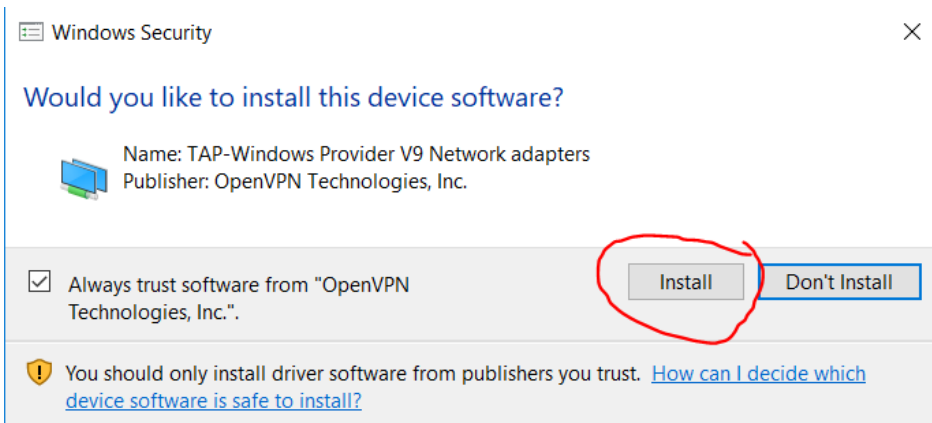


Spaudžiame Next >

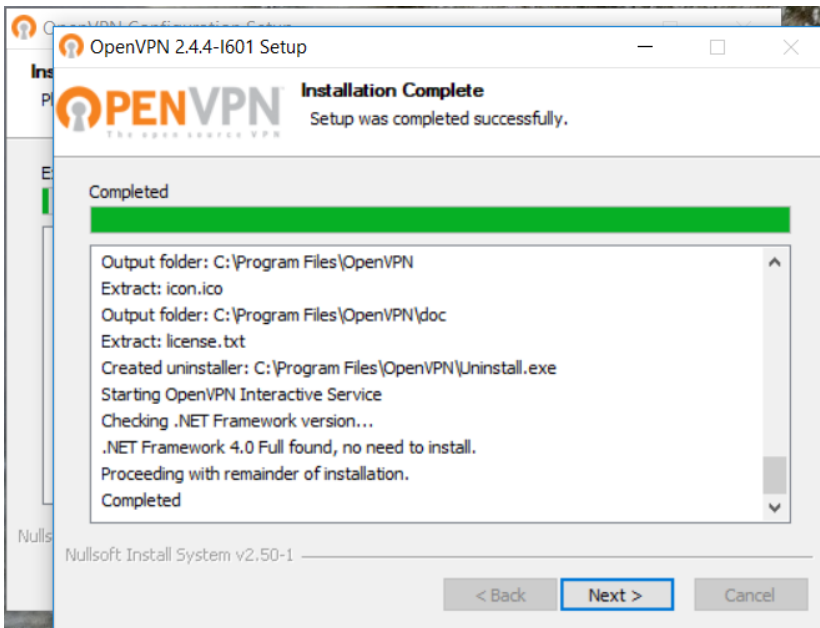


Spaudžiame *Install*

Jei išvysite tokį langą, spauskite *Install*, kaip parodyta žemiau:

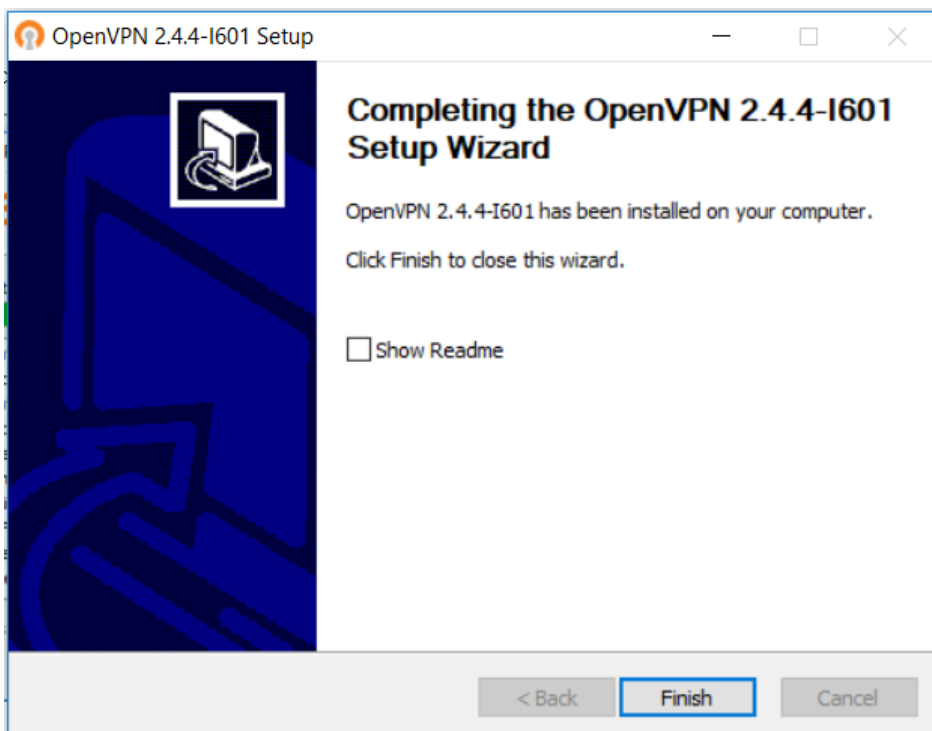


Sėkmingai įdiegus VPN klientą, matysite tokį langą:

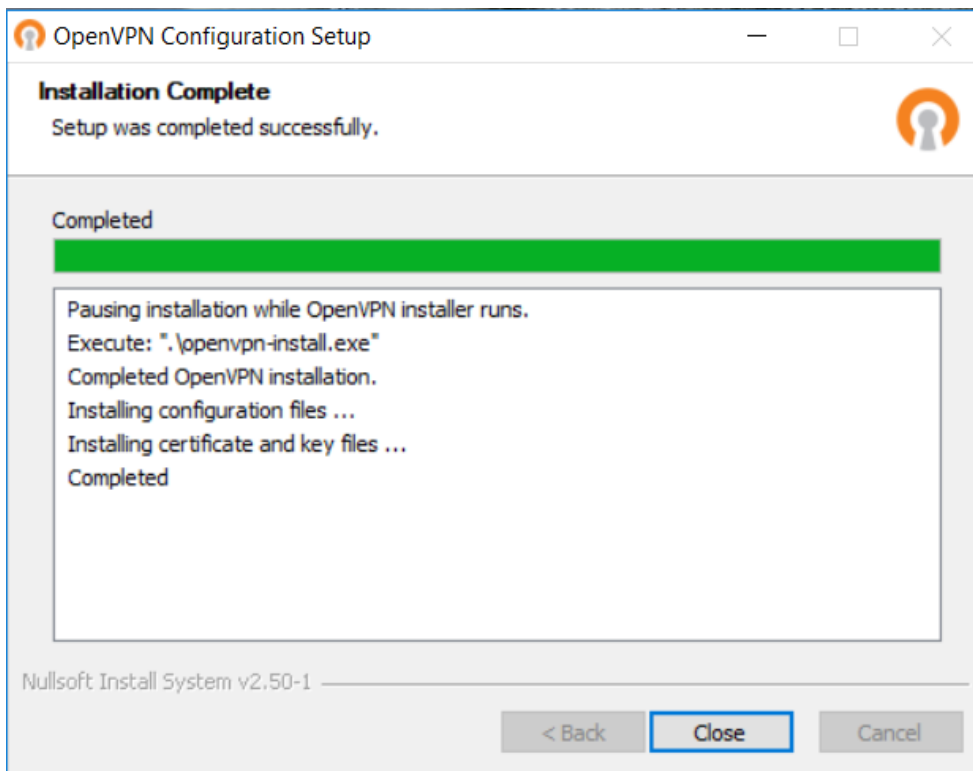


Spaudžiame *Next >*

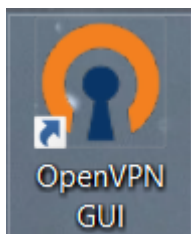
Tada išvysite paskutinį įdiegimo langą, kuriame galite pažymėti varnelę ir spausti *Finish*:



Taip pat šitame lange spaudžiame *Close*



Dabar darbalaukyje turi atsirasti VPN kliento piktograma, kuri atrodo taip:

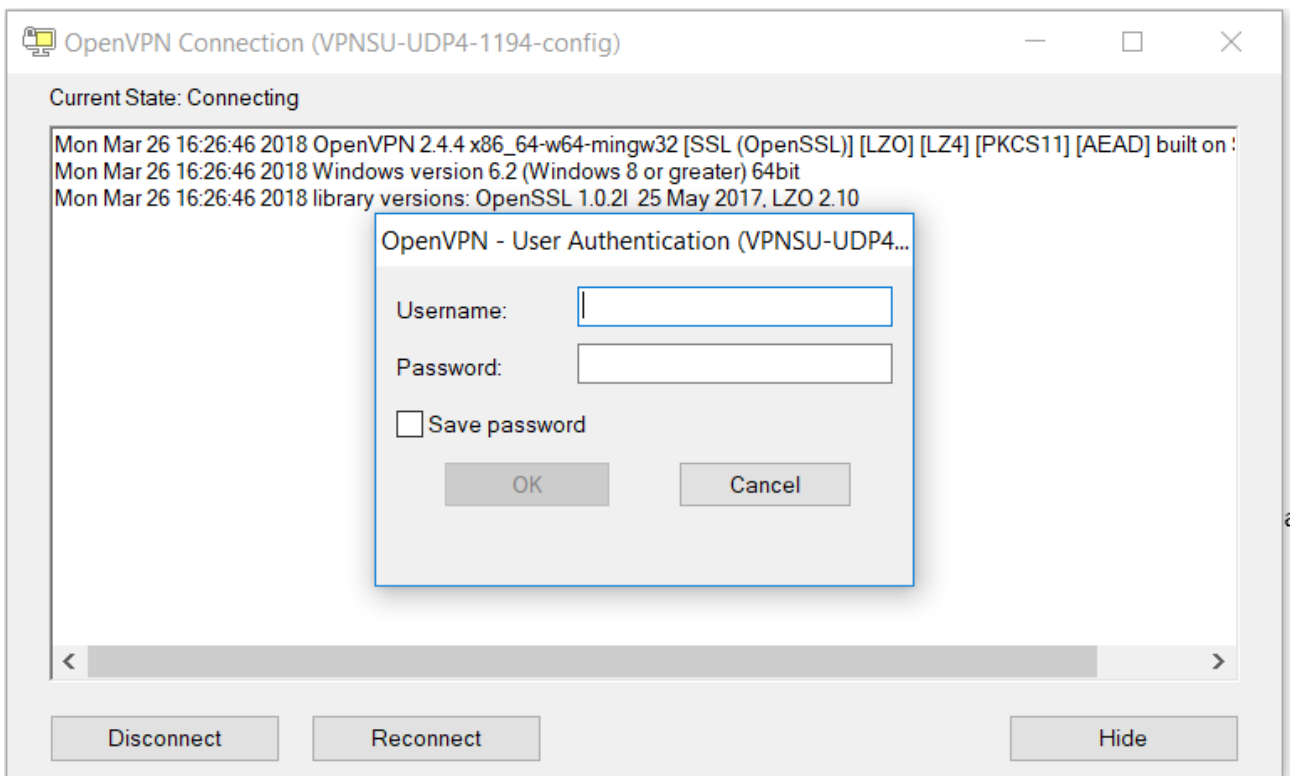


Du kartus spaudžiame piktogramą. Jei neatsidaro naujas langas, tuomet užduočių juostoje randame piktogramą, kuri atrodo taip:



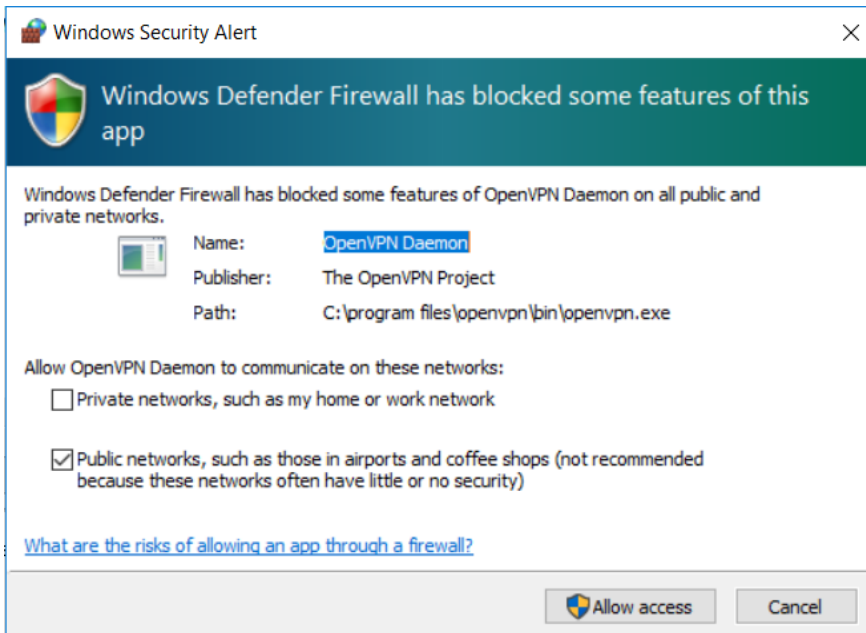
Kairiu pelės klavišu paspaudžiame ją du kartus.

Turėtumėte matyti tokį langą:



Įvedame universiteto jums suteiktą el. pašto adresą ir el. pašto slaptažodį, ir spaudžiame *OK*.

Matomame lange spaudžiame *Allow access*.



Diegimas baigtas. Apie veikiančią VPN programą rodo žalia spalva piktogramoje :



VPN programa sėkmingai įdiegta, galite jungtis prie bibliotekos prenumeruojamų duomenų bazių.

Geros paieškos!